



مختصر
Mukhtsr

مختصر الأعمال

نختصر المسافة بين الطموح والإنجاز

الملف التعريفي





مختصر الأعمال

نختصر المسافة بين الطموح والإنجاز



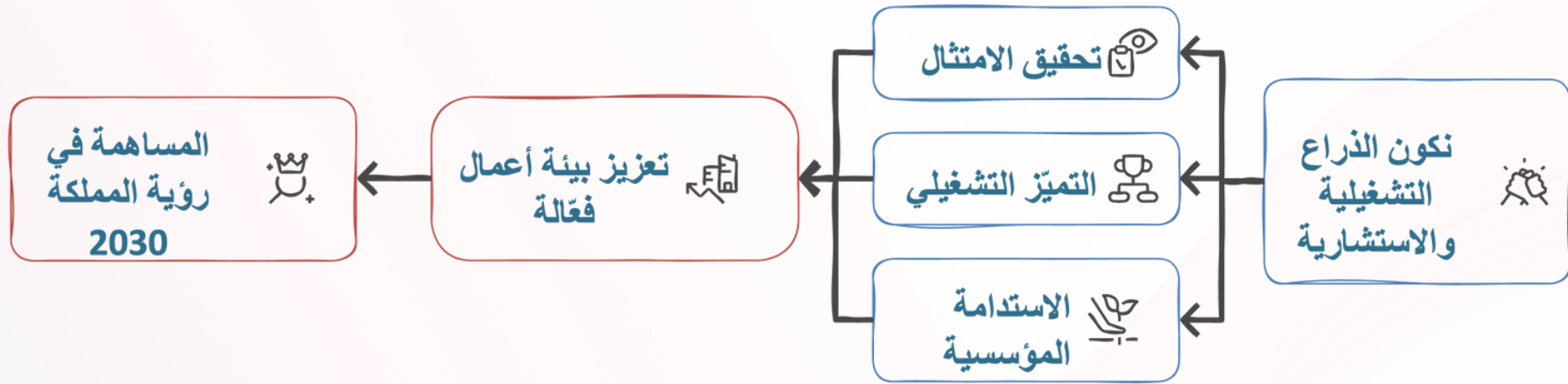
من نحن؟

نحن «مختصر الأعمال» نعمل مع أصحاب المنشآت ورواد الأعمال على ترتيب أعمالهم التأسيسية والإدارية والتشغيلية بحيث تصبح أوضح، وأسهل في المتابعة، وأقل عرضة للأخطاء والغرامات. نحن لا ننجز العمل فقط، بل نبني شراكة تشغيلية يمكن الاعتماد عليها في تنظيم التعامل مع المنصات الحكومية، وضبط إجراءات الموارد البشرية والامتثال، وبناء نماذج عمل موثقة يمكن لفريقك الرجوع إليها في أي وقت. نعتمد أنظمة رقمية مثل *Odoo* مع أدلة عمل واضحة، ليعرف كل طرف ماذا يفعل، ومتى، وكيف، فيتحول الإسناد الإداري من عبء يومي إلى جزء ثابت من نظام عمل منشأتك.



رؤيتنا

أن نكون الذراع التشغيلية والاستشارية الأكثر موثوقية وكفاءة في تمكين المنظمات والمنشآت في السعودية من تحقيق الامتثال، والتميز التشغيلي، والاستدامة المؤسسية، عبر منظومة إسناد إداري ذكي وبرامج متكاملة تدعم التأسيس والتشغيل والنمو، وتساهم في بناء بيئة أعمال فعّالة ومنسجمة مع رؤية المملكة 2030.





رسالتنا

متخصصون في برامج الإسناد الإداري الذكي

الركيزة البرنامج	الامتثال النظامي	الكفاءة التشغيلية	الاستدامة المؤسسية
ريادة	الامتثال النظامي المطمئن	الإسناد التشغيلي اليومي	إدارة الموارد البشرية
استدامة	التأسيس	تنظيم العمليات	بناء الحوكمة
القيادة	الاستشارات المتقدمة	الوساطة	التفاوض

كيانٌ متخصص في «الإسناد الإداري الذكي»، نرفع عن شركائنا العبء التشغيلي، ونختصر المسافة بين الطموح والإنجاز؛ من خلال تمكينهم بثلاث ركائز أساسية:

- الامتثال النظامي المطمئن
- الكفاءة في إدارة الموارد البشرية والمهام التشغيلية.
- الاستدامة المؤسسية القابلة للنمو.

وَتُقدَّم خدماتنا عبر منظومة متكاملة من **ثلاثة برامج**:

- **ريادة**: للإسناد التشغيلي اليومي
- **استدامة**: للتأسيس، وبناء الحوكمة، وتنظيم العمليات
- **القيادة**: للاستشارات المتقدمة، والوساطة، والتفاوض في القرارات الاستراتيجية.

يدعم هذه المنظومة فريقٌ عملياتٍ محترف، وحلولٌ رقمية متطورة.



قيمتنا

الامتثال الموثوق: التزام صارم بالأنظمة والحوكمة وحماية البيانات، بإجراءات موثقة ومسار عمل يمكن مراجعته في أي لحظة.

الكفاءة والابتكار التشغيلي: تبسيط التعقيد وتقليل الهدر عبر خبرة إدارية وأدوات رقمية ونماذج تشغيل معيارية تدعم النمو بدل أن تعرقله.

الشراكة القيادية: علاقة تقوم على شراكة حقيقية مع المالك والإدارة؛ نشارك القرار، ونساند في حل المشكلات وإدارة المخاطر، كذراع تشغيلية وقيادية دائمة.



الامتثال الموثوق

الالتزام الصارم بالأنظمة
واللوائح لحماية مصالح
الشركاء



الكفاءة والابتكار التشغيلي

تبسيط العمليات وتعزيز الأداء
من خلال الحلول المبتكرة



الشراكة القيادية

بناء علاقات قوية مع الشركاء
من خلال الدعم الاستراتيجي



الهام رؤية 2030 لتوجهنا الاستراتيجي



القيادة والشاركة الوطنية

التعاون مع الحكومة والقطاع الخاص



التحول التشغيلي والامتثال

ضمان الكفاءة والامتثال



التمكين الاقتصادي والتنوع

دعم المنشآت الناشئة والمتوسطة



التحديات التشغيلية والإدارية والقانونية تعيق النمو

الهدر التشغيلي

العمليات غير المحسنة تؤدي إلى ارتفاع التكاليف



عبء الموارد البشرية

المهام الإدارية تصرف عن الأنشطة الأساسية



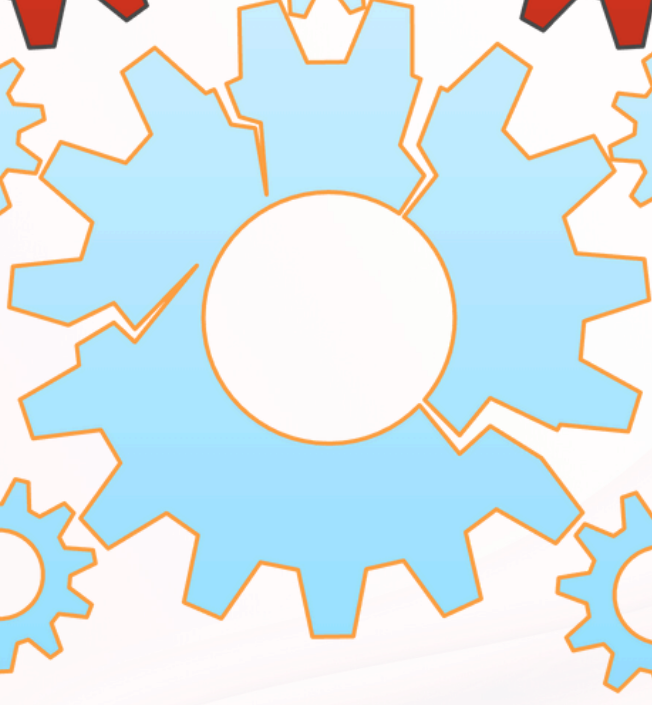
تحديات الشراكات

العلاقات غير المنظمة تزيد المخاطر



تطور اللوائح

الامتثال المتغير يستهلك الوقت والموارد





التحديات التي نختصرها

التحدي	الوصف	العقبات الناتجة	دورنا
العبء الإداري اليومي للموارد البشرية	إدارة التوظيف، التعاقد، الإجازات، الرواتب، الالتزامات النظامية مع الجهات الحكومية	استنزاف الوقت والجهد، إثقال كاهل الفرق القيادية، الابتعاد عن جوهر العمل	<ul style="list-style-type: none"> • إدارة المهام بكفاءة ودقة • منظومة إسناد تشغيلي موثوقة • فريق متخصص في التشغيل والامتثال • أدوات رقمية لمتابعة العمل وقياسه • راحة تشغيلية وطمأنينة لصاحب القرار • تركيز أكبر على القيادة والابتكار بدل الأعمال اليومية
تطور اللوائح والأنظمة وتغيرها المستمر	بيئة الأعمال السعودية متسارعة التطور في الأنظمة والتشريعات، مع تعدد الجهات الحكومية وتنوع متطلباتها	التعقيد التشريعي، الحاجة لمتابعة دقيقة، مخاطر عدم الامتثال	<ul style="list-style-type: none"> • تبسيط التعقيد التشريعي • تسريع الإجراءات الحكومية • تحقيق توافق نظامي مستمر • حماية المنشآت من المخاطر والغرامات
الهدر التشغيلي وارتفاع التكاليف	توجّه الموارد نحو عمليات غير محسنة أو غير واضحة السياسات أو غير مدعومة بإجراءات مكتوبة	ازدواجية الجهود، تأخر الأعمال، غرامات، ارتفاع تكلفة التوظيف والإدارة، فوضى في القرارات	<ul style="list-style-type: none"> • تحليل سلاسل القيمة • تبسيط الإجراءات • تحديث السياسات التشغيلية • تقليل الهدر • رفع الإنتاجية
الشراكات والتعاقدات وسلاسل الإمداد	شبكة متزايدة من الموردين والمقاولين والشركاء التجاريين تُدار بشكل فردي أو غير موثق	عقود غير متوازنة، التزامات غير مدروسة، تأخر التوريد، تضارب مصالح، فرص تفاوض مهكرة	<ul style="list-style-type: none"> • دعم إعداد ومراجعة العقود • تنظيم التوريد والمشتريات • تصميم مسارات موافقة داخلية • تقديم وساطة مهنية في التعاملات



ريادة – برنامج الإسناد التشغيلي الذكي

برنامج يومي للإسناد التشغيلي يخفف العبء الإداري عن الإدارة، وينظم تشغيل الموارد البشرية والمعاملات الحكومية بشكل يمنع الأخطاء والغرامات والاعتماد على موظف واحد.

نطاق الخدمة:

1. تشغيل شؤون الموظفين (بيانات، تعيين، مغادرة، إجازات، خطابات، مدد الرواتب).
2. إدارة المنصات والالتزامات الحكومية (قوى، مقيم، التأمينات، الزكاة والضريبة والجمارك، بلدي، الجوازات، مدد... إلخ).
3. مهام إدارية مكتبية متكررة (تجهيز مستندات، حفظ سجلات، متابعة وتذكير).

نماذج التعاقد:

1. ريادة – حزم ساعات: مرن للمنشآت الصغيرة أو في المراحل الانتقالية (شراء حزم ساعات تُستهلك عند الحاجة).
2. ريادة – اشتراك تشغيلي شهري: للمنشآت ذات الضغط التشغيلي المستمر، بخطة تشغيل شهرية وسقف تشغيل عادل دون احتساب كل ساعة على حدة.

إدارة المعاملات الحكومية

التعامل مع الطلبات الحكومية والالتزامات النظامية



المهام الإدارية المتكررة

تجهيز المستندات وحفظ السجلات



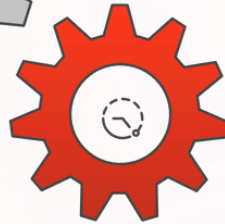
تشغيل الموارد البشرية

إدارة بيانات الموظفين والإجازات والملفات



اشتراك بالساعة

مناسب للمنشآت الصغيرة أو في المراحل الانتقالية



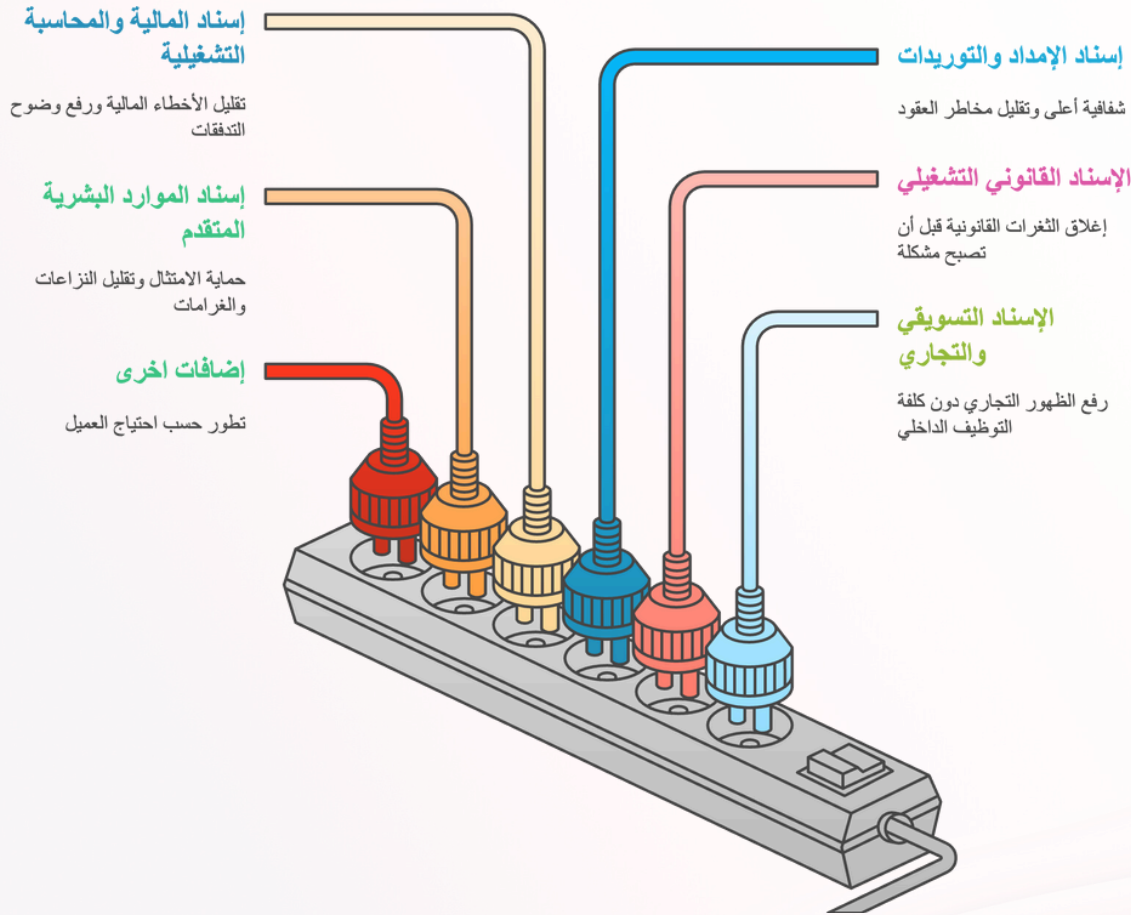
اشتراك شهري

مثالي للمنشآت التي تحتاج استقرارًا وامتنالًا دائمًا





إضافات الإسناد المكمل



يمكن توسيع برنامج ريادة بحزم إسناد مكمل حسب حجم المنشأة ومرحلتها، دون تعقيد النموذج الأساسي، لتغطية فجوات الموارد البشرية والمالية والقانونية والتجارية دون الحاجة لتوظيف فرق داخلية كاملة.

1. إسناد الموارد البشرية المتقدم: مسيرات الرواتب، سجلات الموظفين، العقود والجزاءات، متطلبات نظام العمل ولوائح المنشأة.

2. إسناد المالية والمحاسبة التشغيلية: فواتير وتحصيل، مصروفات ومدفوعات، أرشفة مالية، دعم الإقرارات الضريبية، تقارير تشغيلية مختصرة.

3. إسناد الإمداد والتوريد ودعم المشاريع: RFQs، تقييم الموردين، متابعة أوامر الشراء، دعم الصيانة والتوريد، أرشفة العقود.

4. الإسناد القانوني التشغيلي: مراجعة وصياغة اتفاقيات بسيطة، خطابات قانونية، متابعة إشعارات نظامية، ضبط المستندات القانونية التشغيلية.

5. الإسناد التسويقي والتجاري: تحديث بيانات السجلات والمنصات، محتوى بسيط، رد على العملاء، تنظيم حملات ترويج رقمية أساسية.

ريادة هي الأساس... وهذه الحزم توسّع قدرتها حسب احتياج منشأتك فقط.



استدامة – برنامج التأسيس والحوكمة

هيكل برنامج الاستدامة



برنامج مشاريع مؤسسية تضع الأساس الصحيح للمنشأة، وتبني نموذجًا تشغيليًا محكمًا يهيئها للنمو والاستثمار والتوسع بثقة.

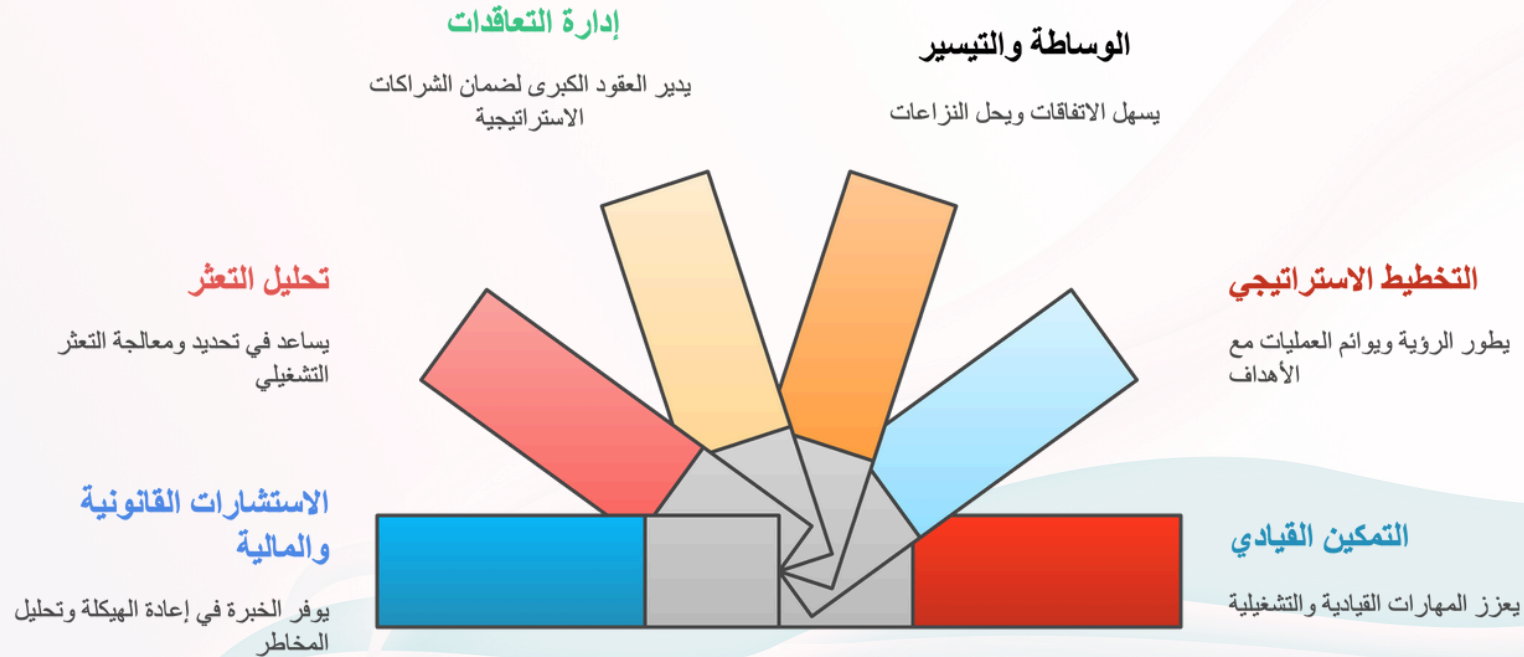
1. تأسيس الكيان النظامي وتشغيل الأنظمة الحكومية من البداية بصورة سليمة.
2. بناء الهوية النظامية والقانونية (علامة تجارية، عقود، اتفاقيات شركاء).
3. تصميم نموذج الحوكمة والتشغيل: سياسات، إجراءات، نماذج عمل، ومسؤوليات واضحة.
4. حصر وإدارة المخاطر التشغيلية والقانونية بخطط استجابة عملية.
5. تطوير الموارد البشرية والمالية والمشتريات وتجهيز المنشأة للتطبيقات الرقمية مثل Odoo.
6. تجهيز الوثائق والهياكل المطلوبة لجذب المستثمرين والشركاء ورفع قيمة المنشأة.



القيادة – برنامج الخبرة القيادية والاستشارية المتقدمة

برنامج «العقل التنفيذي» في مختصر الأعمال؛ يتدخل عندما تحتاج المنشأة إلى قرارات عالية الأثر وحلول تتجاوز التشغيل اليومي، موجّه للملاك، مجالس الإدارة، والمديرين التنفيذيين خاصة في مراحل التحول أو التوسع أو التعثر.

1. استشارات قانونية ومالية متقدمة وإعادة هيكلة مدروسة.
 2. تحليل التعثر وحل النزاعات وقيادة مسارات التصحيح.
 3. تنظيم وإدارة التعاقدات الكبرى والشراكات الاستراتيجية.
 4. وساطة مهنية وتسويات خارج نطاق التقاضي.
 5. دعم التخطيط الاستراتيجي والتطوير المؤسسي ومواءمة التشغيل مع الأهداف.
 6. تمكين القيادات وفرق الموارد البشرية والامتثال ونقل الخبرة التراكمية لهم.
- القيمة: شريك قرار موثوق يعالج الملفات المعقدة ويقود التحول، لا يمكن أن يقدمه التشغيل اليومي وحده.





ملخص برامج الإسناد الإداري من مختصر الأعمال

البرنامج	طبيعة البرنامج	النطاق التشغيلي	أسلوب التعاقد	لمن	أمثلة
ريادة – برنامج الإسناد التشغيلي اليومي	تشغيل إداري وتشغيلي يومي للموارد البشرية والمعاملات الحكومية والمهام الإدارية المتكررة	إدارة المعاملات الحكومية، تشغيل الموارد البشرية التشغيلية، المهام الإدارية، المتابعة والأرشفة، ضبط الامتثال التشغيلي	اشتراك تشغيلي شهري برصيد تشغيل عادل، مع إمكانية اتفاقيات خاصة لمهام محددة عند الحاجة	المنشآت التي لديها ضغط يومي في المعاملات والموارد البشرية وتحتاج ذراع تشغيل ثابتًا بدل الاعتماد على موظف واحد	متابعة قوى ومقيم والتأمينات، إدارة الإجازات والبيانات، خطابات الموارد البشرية، متابعة التراخيص والمواعيد
استدامة – برنامج مشاريع التأسيس والحوكمة والاستدامة المؤسسية	مشاريع مؤسسية عميقة تبني "العظم التشغيلي" للمنشأة	تأسيس الكيان وتفعيل الأنظمة الحكومية، تصميم السياسات والإجراءات والنماذج، مصفوفات المسؤوليات RACI، مشاريع إدارة المخاطر، جاهزية للنمو والاستثمار	عقود مشاريع محددة النطاق والمدة (Project-based) حسب مخرجات واضحة وجدول زمنية متفق عليها	المنشآت التي تؤسس من الصفر، أو تعيد الهيكلة، أو تستعد للنمو والاستثمار وتحتاج نموذج تشغيل وحوكمة واضح	مشروع تأسيس منشأة جديدة، مشروع حوكمة وتشغيل، إعداد سياسات وإجراءات، إعداد سجل مخاطر، تجهيز ملفات المستثمرين
القيادة – برنامج الخدمات الاستشارية والقيادية المتقدمة	خدمات استشارية وقيادية تعالج الملفات المعقدة وتدعم القرار	استشارات قانونية ومالية تشغيلية، تحليل تعثر العمليات، تنظيم التعاقدات الكبرى، وساطة وتسوية، تخطيط استراتيجي، تمكين القيادات	اتفاقيات استشارية (Retainer أو مهام محددة) بحسب طبيعة الملف وعمقه	الملاك ومجالس الإدارة والإدارات التنفيذية التي تواجه قرارات مصيرية أو تعقيدًا عاليًا أو تحولًا في الأعمال	مراجعة نموذج العمل قبل التوسع، قراءة عقود رئيسية، حل تعثر تشغيلي، وساطة في شراكات، تمكين فرق HR والامتثال قياديًا



رحلة الإسناد الإداري حول واقع العمل

بناء تشغيل مستدام

إنشاء نظام تشغيلي يمكن
مراقبته وتحسينه

تنظيم الملفات والالتزامات

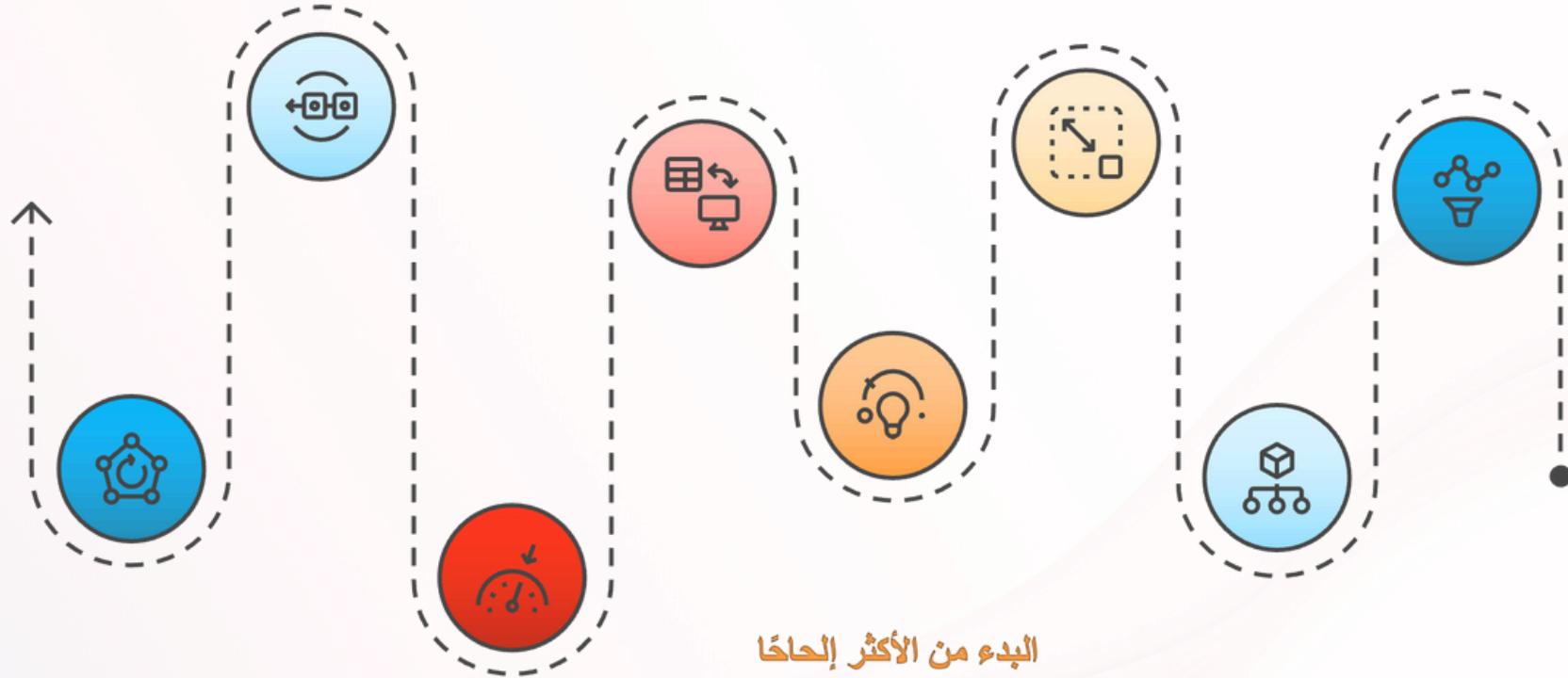
إنشاء نظام رقمي متكامل
لإدارة الملفات

اختيار نموذج الإسناد

تحديد نموذج الإسناد الأنسب
من بين البرامج المتاحة

فهم واقع العمل

تحديد التحديات التشغيلية
الفريدة للعمل



مراجعة وتوسيع الخدمة

تقييم وتوسيع نطاق الخدمة مع
نمو العمل

تحسين الأداء

تعزيز الكفاءة التشغيلية

البدء من الأكثر إلحاحًا

معالجة التحديات التشغيلية
الأكثر إلحاحًا للعمل

بناء نموذج تشغيلي ذكي

تصميم نموذج مخصص
يناسب احتياجات العمل

مختصر الأعمال نختر المسافة بين الطموح والإنجاز



اتفاقية مستوى الخدمة (SLA)

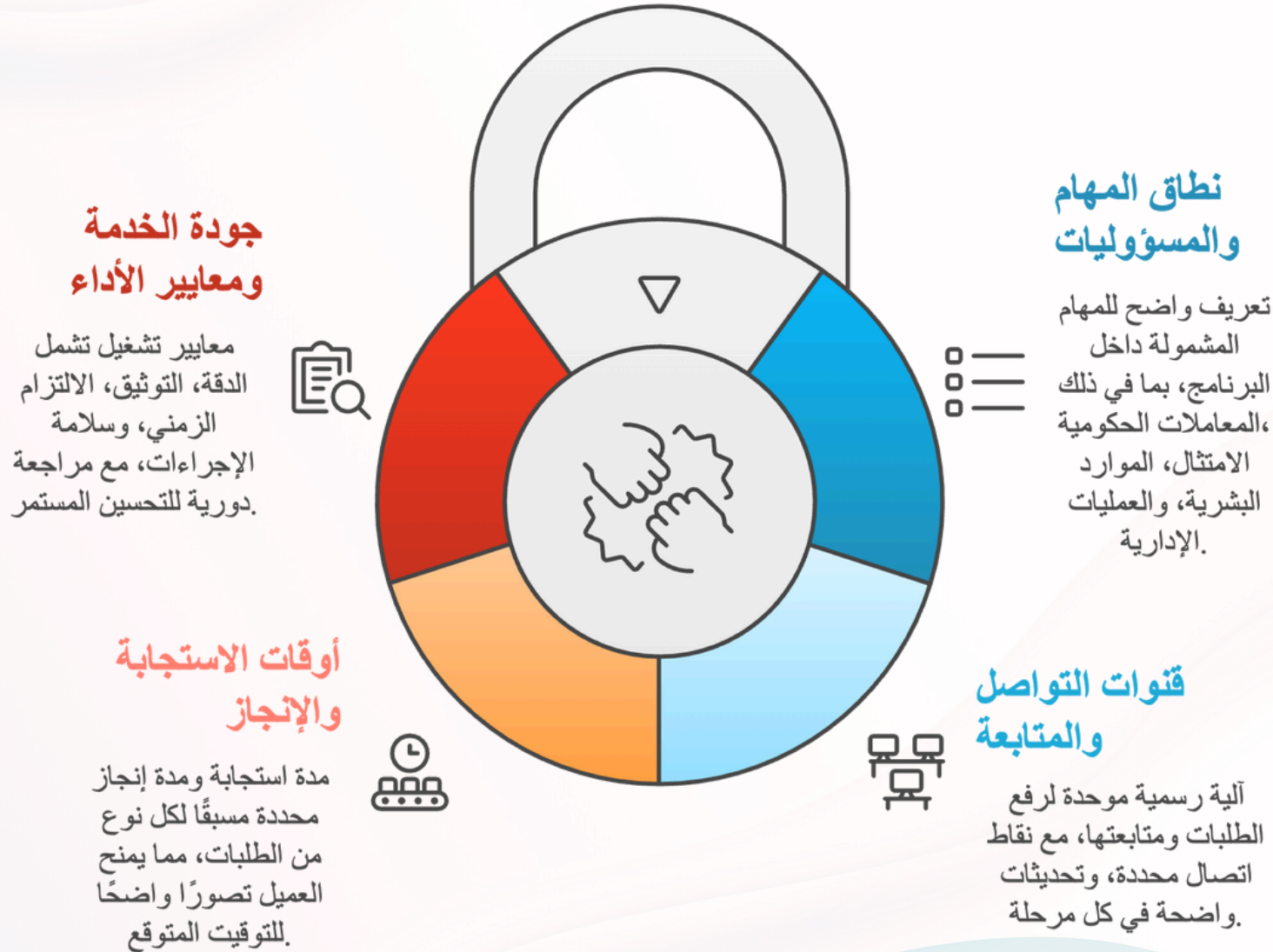
تستخدم «مختصر الأعمال» اتفاقية مستوى خدمة واضحة تضبط العلاقة التشغيلية مع العميل، وتحول الخدمة إلى نموذج عمل منظم وقابل للقياس والتطوير.

- نطاق عمل محدد: تعريف دقيق للمهام والمسؤوليات وحدود الخدمة داخل البرامج المختلفة.
 - تواصل منظم: قنوات رسمية لرفع الطلبات ومتابعتها مع نقاط اتصال واضحة.
 - أمانة استجابة وإنجاز معروفة: لكل نوع طلب أطر زمنية متفق عليها تمنع الغموض والتأخير.
 - معايير جودة قابلة للقياس: تشغيل مبني على الدقة، التوثيق، والالتزام الزمني مع مراجعة وتحسين مستمر.
- بهذا تصبح الـ SLA ضماناً لحقوق العميل، وضماناً لمستوى التشغيل واستقراره في آن واحد.

القيمة التشغيلية لاتفاقية مستوى الخدمة (SLA)

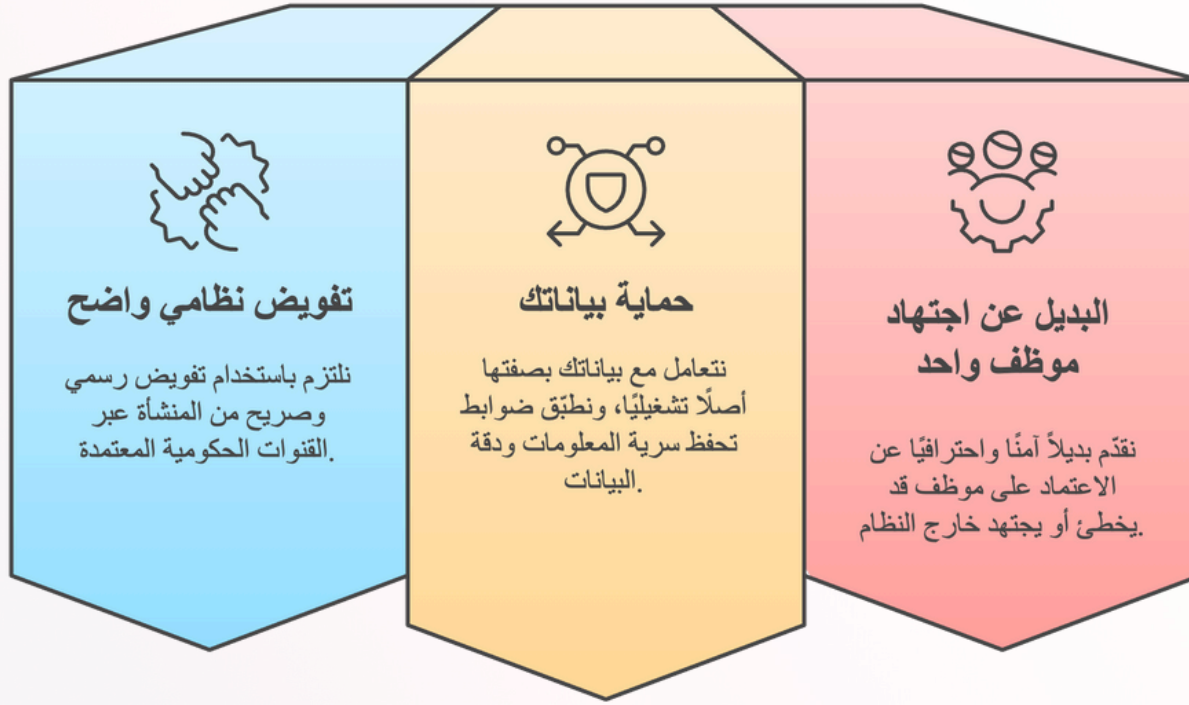


إطار اتفاقية مستوى الخدمة (SLA)





حماية البيانات وحوكمة الوصول



تتعامل «مختصر الأعمال» مع بيانات العميل كأصل تشغيلي حساس، وتبني حوله نموذجاً واضحاً لحوكمة الوصول بدل الاجتهادات الفردية أو الحسابات المشتركة.

- **تفويض نظامي وصلاحيات رسمية فقط:** نعمل عبر تفويضات معتمدة وحسابات تشغيلية مستقلة، لا عبر كلمات مرور شخصية أو وصول غير مصرح به.

- **ضوابط تحفظ سرية ودقة البيانات:** كل إجراء موثق وقابل للتتبع، بما يقلل الأخطاء ويحمي المنشأة من تبعاتها النظامية والتشغيلية.

- **بديل مهني عن الاعتماد على موظف واحد:** طبقات من الصلاحيات والمراجعة تمنع الأخطاء الفردية ذات الأثر الكبير (مثل عقود أو بيانات حساسة).

- **تشغيل آمن يمكن مراجعته:** علاقة قائمة على بيانات محمية، وإجراءات موثوقة، ومسؤولية تشغيلية واضحة.



فريق مختصر الأعمال

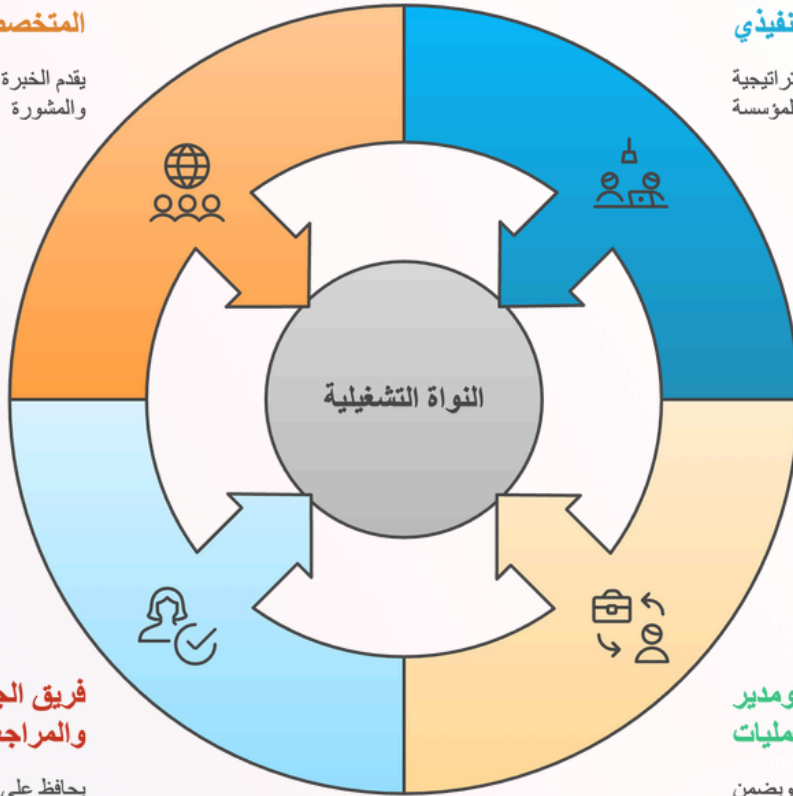
نموذج فريق مختصر الأعمال

شبكة المستشارين المتخصصين

يقدم الخبرة المتخصصة
والمشورة

المؤسس والمدير التنفيذي

يقود الرؤية والاستراتيجية
للمؤسسة



فريق الجودة والمراجعة

يحافظ على معايير الجودة
ويجري المراجعات

الشريك ومدير العمليات

يدير العمليات اليومية ويضمن
الكفاءة

يقف خلف «مختصر الأعمال» فريق تنفيذي صغير ورشيق يجمع بين خبرة تشغيلية تتجاوز 25 سنة، ونظام عمل منظم، وشبكة مستشارين متخصصين في الأنظمة الحكومية والقطاعات المختلفة، ليقدّم تشغيلًا يمكن الاعتماد عليه لاجتياز التعقيد الإداري والامتثال.

- **المؤسس والمدير التنفيذي:** خبرة +25 سنة في بناء الأنظمة والتطوير المؤسسي وتحويل الرؤية إلى تشغيل يومي مستقر.
- **الشريك ومدير العمليات:** قائد تشغيلي وتقني بخبرة مباشرة في الموارد البشرية والامتثال والعلاقات الحكومية والتحول الرقمي.
- **النواة التشغيلية:** «غرفة تشغيل» لإدارة طلبات العملاء وتشغيل النماذج المتفق عليها والتنسيق مع الجهات الرسمية.
- **فريق الجودة والمراجعة:** يدقق المعاملات، يضمن الالتزام بالأنظمة، ويحسن النماذج بناءً على الملاحظات المتكررة.
- **شبكة المستشارين:** خبرات متخصصة في الأنظمة الحكومية والقطاعات الحساسة لدعم القرارات والملفات المعقدة عند الحاجة.



قريبون منكم

