



مختصر
Mukhtsr

مختصر الأعمال

نختصر المسافة بين الطموح والإنجاز

الملف التعريفي





مختصر الأعمال

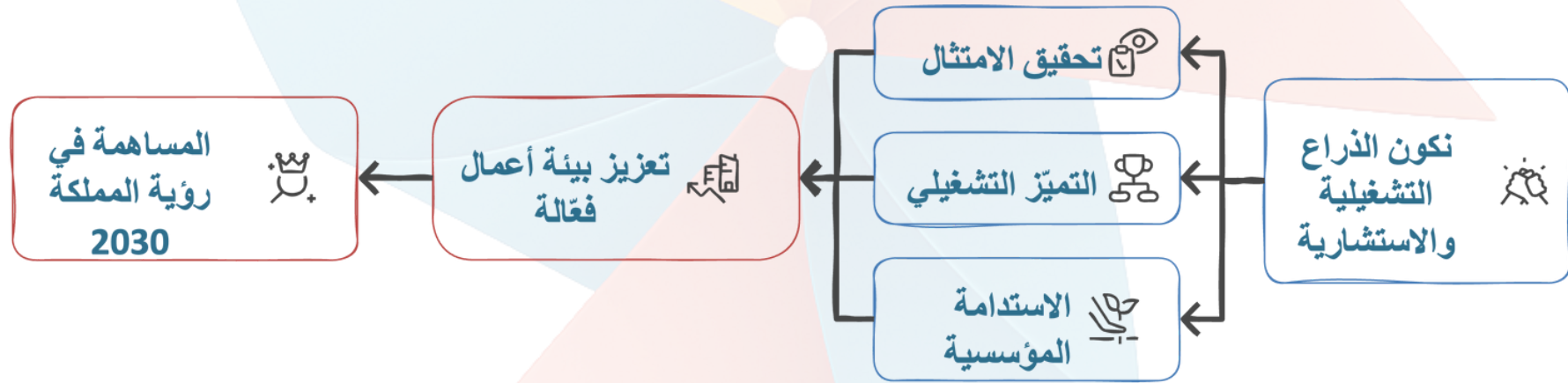
نختصر المسافة بين الطموح والإنجاز

من نحن؟

نحن «مختصر الأعمال» نعمل مع أصحاب المنشآت ورواد الأعمال على ترتيب أعمالهم التأسيسية والإدارية والتشغيلية بحيث تصبح أوضح، وأسهل في المتابعة، وأقل عرضة للأخطاء والغرامات. نحن لا ننجز العمل فقط، بل نبني شراكة تشغيلية يمكن الاعتماد عليها في تنظيم التعامل مع المنصات الحكومية، وضبط إجراءات الموارد البشرية والامتثال، وبناء نماذج عمل موثقة يمكن لفريقك الرجوع إليها في أي وقت. نعتمد أنظمة رقمية مثل *Odoo* مع أدلة عمل واضحة، ليعرف كل طرف ماذا يفعل، ومتى، وكيف، فيتحول الإسناد الإداري من عبء يومي إلى جزء ثابت من نظام عمل منشأتك.

رؤيتنا

أن نكون الذراع التشغيلية والاستشارية الأكثر موثوقية وكفاءة في تمكين المنظمات والمنشآت في السعودية من تحقيق الامتثال، والتميز التشغيلي، والاستدامة المؤسسية، عبر منظومة إسناد إداري ذكي وبرامج متكاملة تدعم التأسيس والتشغيل والنمو، وتساهم في بناء بيئة أعمال فعّالة ومنسجمة مع رؤية المملكة 2030.



رسالتنا

متخصصون في برامج الإسناد الإداري الذكي



كيانٌ متخصص في «الإسناد الإداري الذكي»، نرفع عن شركائنا العبء التشغيلي، ونختصر المسافة بين الطموح والإنجاز؛ من خلال تمكينهم بثلاث ركائز أساسية:

- الامتثال النظامي المطمئن
- الكفاءة في إدارة الموارد البشرية والمهام التشغيلية.
- الاستدامة المؤسسية القابلة للنمو.

وَتُقدِّم خدماتنا عبر منظومة متكاملة من **ثلاثة برامج**:

- **ريادة**: للإسناد التشغيلي اليومي
- **استدامة**: للتأسيس، وبناء الحوكمة، وتنظيم العمليات
- **القيادة**: للاستشارات المتقدمة، والوساطة، والتفاوض في القرارات الاستراتيجية.

يدعم هذه المنظومة فريقٌ عملياتٍ محترف، وحلولٌ رقمية متطورة.

قيمنا

الامتثال الموثوق: التزام صارم بالأنظمة والحوكمة وحماية البيانات، بإجراءات موثقة ومسار عمل يمكن مراجعته في أي لحظة.

الكفاءة والابتكار التشغيلي: تبسيط التعقيد وتقليل الهدر عبر خبرة إدارية وأدوات رقمية ونماذج تشغيل معيارية تدعم النمو بدل أن تعرقله.

الشراكة القيادية: علاقة تقوم على شراكة حقيقية مع المالك والإدارة؛ نشارك القرار، ونساند في حل المشكلات وإدارة المخاطر، كذراع تشغيلية وقيادية دائمة.



الامتثال الموثوق

الالتزام الصارم بالأنظمة
واللوائح لحماية مصالح
الشركاء



الكفاءة والابتكار التشغيلي

تبسيط العمليات وتعزيز الأداء
من خلال الحلول المبتكرة



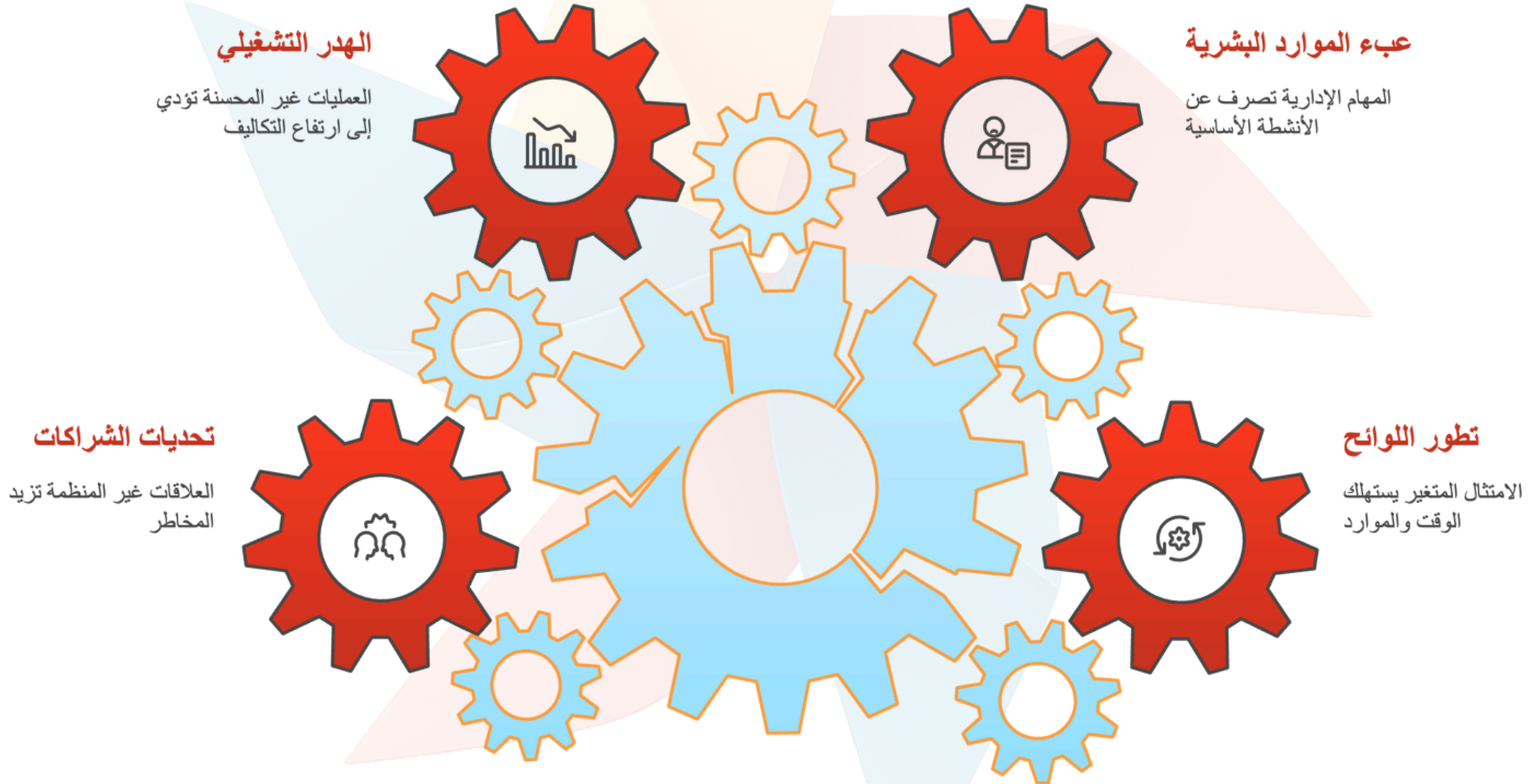
الشراكة القيادية

بناء علاقات قوية مع الشركاء
من خلال الدعم الاستراتيجي

الهام رؤية 2030 لتوجهنا الاستراتيجي



نواجه التحديات التشغيلية والإدارية والقانونية التي تعيق النمو



التحديات التي نختصرها

التحدي	الوصف العملي	المخاطر	دورنا	البرنامج
تأسيس المنشأة وربط حساباتها وتراخيصها	بداية النشاط: فتح ملفات الجهات، استخراج/تجديد رخص، تفعيل الحسابات، تجهيز التفويضات، وبناء ملف تشغيلي "جاهز للعمل"	تأخر الانطلاق، رفض طلبات بسبب نقص مستند/صياغة، تشتت الملفات، فوات مواعيد تأسيسية تؤثر على التشغيل	خارطة تأسيس خطوة بخطوة، تجهيز المتطلبات، إدارة الطلبات حتى الاعتماد، توحيد ملفات التأسيس في مجلد/سجل واحد، قائمة وثائق وصلاحيات واضحة	استدامة (عقد إنجاز)
تغير المتطلبات وتعدد الجهات والمنصات	معاملات تنتقل بين منصات وجهات متعددة، تحديثات مستمرة، اختلاف المتطلبات من منشأة لأخرى، وطلبات "استكمال" متكررة	تأخير معاملات، رفض طلبات، غرامات/إيقافات، فقدان معرفة الحالة، ضغط على المالك/المدير	متابعة المتطلبات والتحديثات، تجهيز الطلب من أول مرة قدر الإمكان، إدارة دورة المعاملة حتى الإغلاق، سجل متابعة واضح للحالات والمواعيد، تنبيهات للمستندات المنتهية	ريادة (ساعات/اشتراك)
تشغيل الموارد البشرية اليومي والالتزامات النظامية	توظيف/عقود/إجازات/إنهاءات/ملفات موظفين، وتقاطعات يومية مع اشتراطات منصات الجهات	أخطاء تعاقدية، نزاعات، تراكم مهام، تعطل خدمة بسبب نقص إجراء أو مستند، اعتماد مفرط على شخص واحد	تشغيل مهام HR اليومية وفق قائمة تحقق، توثيق القرارات، تجهيز المستندات، ترتيب ملفات الموظفين، تقويم التزامات واضح، تقليل الأخطاء المتكررة	ريادة (ساعات/اشتراك)
الامتثال المالي المرتبط بالتشغيل (فواتير/التزامات/توثيق)	التزامات مالية مرتبطة بالتشغيل اليومي (فواتير، مستندات، إثباتات، دورات اعتماد داخلية)، أو ضعف "الأثر التوثيقي" للقرارات المالية	مخاطر مخالفة/غرامات، قرارات مالية بلا مستند داعم، تعطل التحصيل، صعوبة التدقيق والمراجعة صعوبة الإقرار الضريبي	أتمتة نظام مالي أو تشغيل نظام مالي موجود، لتنظيم وحفظ وإدخال القبول المالية، تطوير دورة مستندية وقوائم تحقق للمرفقات ومسارات اعتماد داخلية مبسطة، تقارير متابعة دورية	ريادة + إضافات (حسب طلب العميل)
الهدر التشغيلي بسبب غياب السياسات والتوثيق	إجراءات غير مكتوبة، ملفات متناثرة، طلبات تتكرر كل مرة من الصفر، اختلاف طريقة التنفيذ بين الموظفين	ازدواجية جهد، أخطاء متكررة، تأخر تسليم، فقدان معرفة عند تغير الموظف، قرارات غير قابلة للمراجعة	توحيد نماذج العمل (قوائم تحقق/نماذج/مسارات)، توثيق سياسات تشغيل مختصرة، تبسيط دورة الإجراء، مؤشرات أداء تشغيلية بسيطة	استدامة (حسب طلب العميل)
الشراكات والتعاقدات والمشتريات وسلاسل الإمداد	عقود تُدار فرديًا، تفاهات شفوية، عروض أسعار بلا إطار موحد، مشتريات دون مسار موافقة واضح	التزامات غير محسوبة، بنود مجحفة، تأخر توريد، تضارب مصالح، فقد فرص تفاوض	مسودة متطلبات تعاقد واضحة RFP، تنظيم عروض الأسعار والمقارنة، مسار اعتماد داخلي، مراجعة مخاطر العقد، تنسيق تواصل مهني مع الطرف الآخر	قيادة (وساطة، توريد، قانونية)
ملفات عاجلة، حل مشكلات ضغط جهات	"حادثة" أو أزمة تشغيلية: إيقاف/تعثر/شكوى/مطلب عاجل يحتاج قيادة ملف سريع	تصعيد، خسارة وقت، قرارات ارتجالية، تكرار نفس المشكلة	قيادة الملف بخطة إجراءات قصيرة، تحديد السبب والجذر، إدارة التواصل، إغلاق الإجراء وتوثيق الدرس المستفاد لمنع التكرار	قيادة (دراسة حالة، تقديم استشارة)

ريادة - برنامج الإسناد التشغيلي

برنامج يومي للإسناد التشغيلي يخفف العبء الإداري عن الإدارة، وينظم تشغيل الموارد البشرية والمعاملات الحكومية بشكل يمنع الأخطاء والغرامات والاعتماد على موظف واحد.

نطاق الخدمة:

1. تشغيل شؤون الموظفين (بيانات، تعيين، مغادرة، إجازات، خطابات، مدد الرواتب).
2. إدارة المنصات والالتزامات الحكومية (قوى، مقيم، التأمينات، الزكاة والضريبة والجمارك، بلدي، الجوازات، مدد... إلخ).
3. مهام إدارية مكتبية متكررة (تجهيز مستندات، حفظ سجلات، متابعة وتذكير).

نماذج التعاقد:

1. ريادة - حزم ساعات: من للمنشآت الصغيرة أو في المراحل الانتقالية (شراء حزم ساعات تُستهلك عند الحاجة).
2. ريادة - اشتراك تشغيلي شهري: للمنشآت ذات الضغط التشغيلي المستمر، بخطة تشغيل شهرية وسقف تشغيل عادل دون احتساب كل ساعة على حدة.

إدارة المعاملات الحكومية

التعامل مع الطلبات الحكومية والالتزامات النظامية



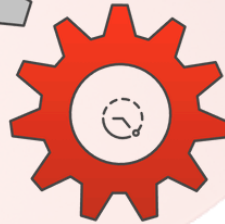
تشغيل الموارد البشرية

إدارة بيانات الموظفين والإجازات والملفات



اشتراك بالساعة

مناسب للمنشآت الصغيرة أو في المراحل الانتقالية



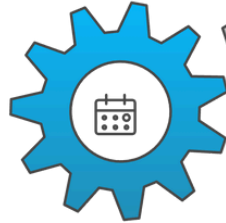
المهام الإدارية المتكررة

تجهيز المستندات وحفظ السجلات



اشتراك شهري

مثالي للمنشآت التي تحتاج استقرارًا وامتناعًا دائمًا



إضافات الإسناد المكمل



يمكن توسيع برنامج ريادة بحزم إسناد مكمل حسب حجم المنشأة ومرحلتها، دون تعقيد النموذج الأساسي، لتغطية فجوات الموارد البشرية والمالية والقانونية والتجارية دون الحاجة لتوظيف فرق داخلية كاملة.

1. إسناد الموارد البشرية المتقدم: مسيرات الرواتب، سجلات الموظفين، العقود والجزاءات، متطلبات نظام العمل ولوائح المنشأة.

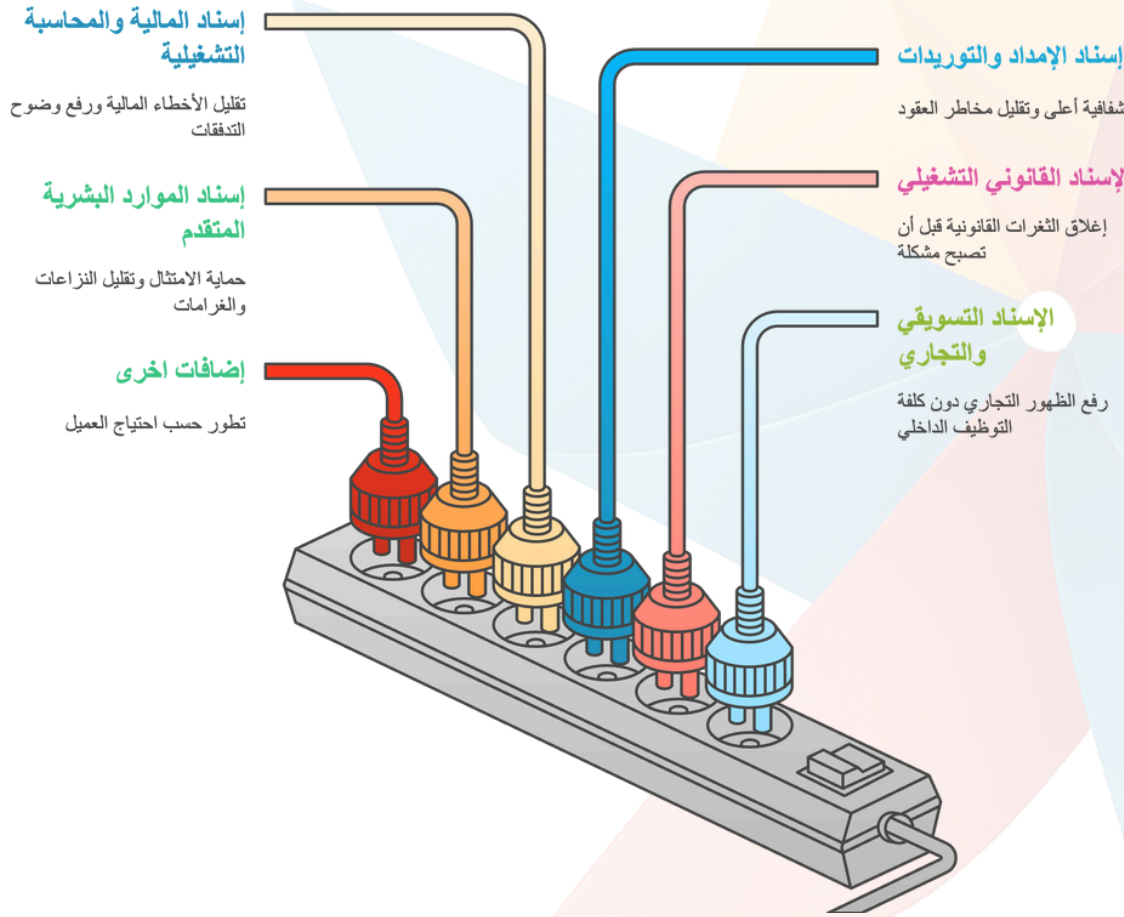
2. إسناد المالية والمحاسبة التشغيلية: فواتير وتحصيل، مصروفات ومدفوعات، أرشفة مالية، دعم الإقرارات الضريبية، تقارير تشغيلية مختصرة.

3. إسناد الإمداد والتوريد ودعم المشاريع: RFQs، تقييم الموردين، متابعة أوامر الشراء، دعم الصيانة والتوريد، أرشفة العقود.

4. الإسناد القانوني التشغيلي: مراجعة وصياغة اتفاقيات بسيطة، خطابات قانونية، متابعة إشعارات نظامية، ضبط المستندات القانونية التشغيلية.

5. الإسناد التسويقي والتجاري: تحديث بيانات السجلات والمنصات، محتوى بسيط، رد على العملاء، تنظيم حملات ترويج رقمية أساسية.

ريادة هي الأساس... وهذه الحزم توسّع قدرتها حسب احتياج منشأتك فقط.



استدامة – برنامج التأسيس والحوكمة

هيكل برنامج الاستدامة



برنامج مشاريع مؤسسية تضع الأساس الصحيح للمنشأة، وتبني نموذجًا تشغيليًا محكمًا يهيئها للنمو والاستثمار والتوسع بثقة.

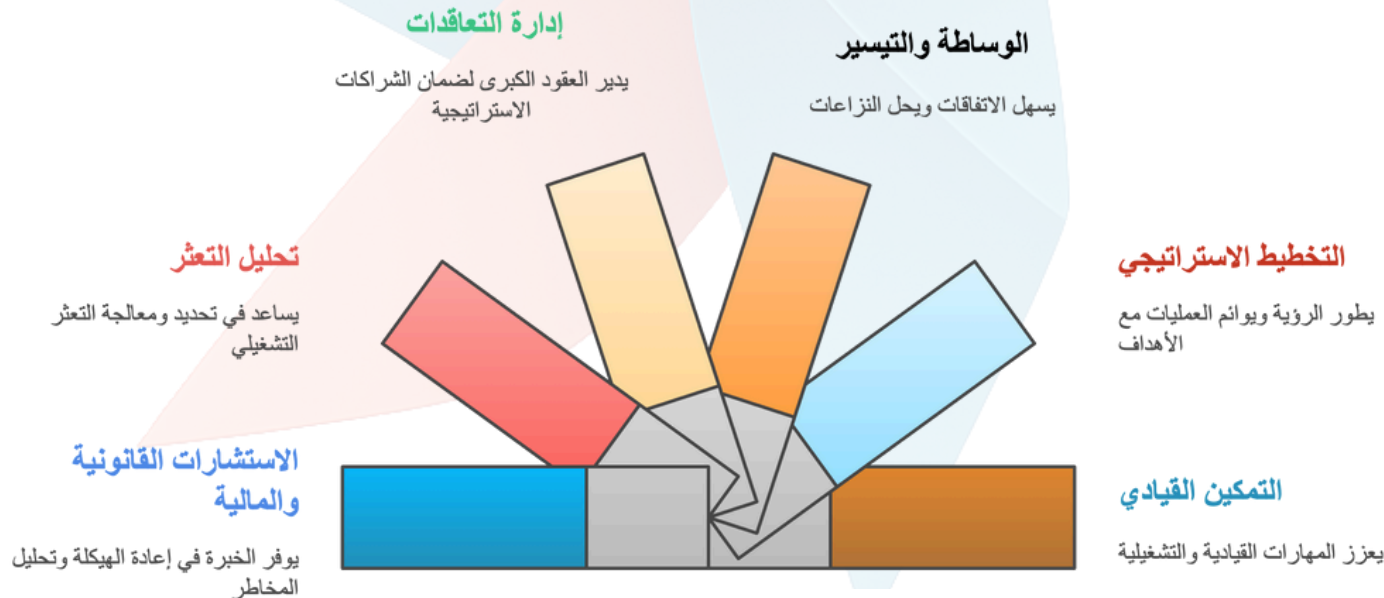
1. تأسيس الكيان النظامي وتشغيل الأنظمة الحكومية من البداية بصورة سليمة.
2. بناء الهوية النظامية والقانونية (علامة تجارية، عقود، اتفاقيات شركاء).
3. تصميم نموذج الحوكمة والتشغيل: سياسات، إجراءات، نماذج عمل، ومسؤوليات واضحة.
4. حصر وإدارة المخاطر التشغيلية والقانونية بخطط استجابة عملية.
5. تطوير الموارد البشرية والمالية والمشتريات وتجهيز المنشأة للتطبيقات الرقمية مثل Odoo.
6. تجهيز الوثائق والهياكل المطلوبة لجذب المستثمرين والشركاء ورفع قيمة المنشأة.

قيادة – برنامج الخبرة الاستشارية المتقدمة

برنامج «العقل التنفيذي» في مختصر الأعمال؛ يتدخل عندما تحتاج المنشأة إلى قرارات عالية الأثر وحلول تتجاوز التشغيل اليومي، موجّه للملاك، مجالس الإدارة، والمديرين التنفيذيين خاصة في مراحل التحول أو التوسع أو التعثر.

1. استشارات قانونية ومالية متقدمة وإعادة هيكلة مدروسة.
 2. تحليل التعثر وحل النزاعات وقيادة مسارات التصحيح.
 3. تنظيم وإدارة التعاقدات الكبرى والشراكات الاستراتيجية.
 4. وساطة مهنية وتسويات خارج نطاق التقاضي.
 5. دعم التخطيط الاستراتيجي والتطوير المؤسسي ومواءمة التشغيل مع الأهداف.
 6. تمكين القيادات وفرق الموارد البشرية والامتثال ونقل الخبرة التراكمية لهم.
- القيمة: شريك قرار موثوق يعالج الملفات المعقدة ويقود التحول، لا يمكن أن يقدمه التشغيل اليومي وحده.

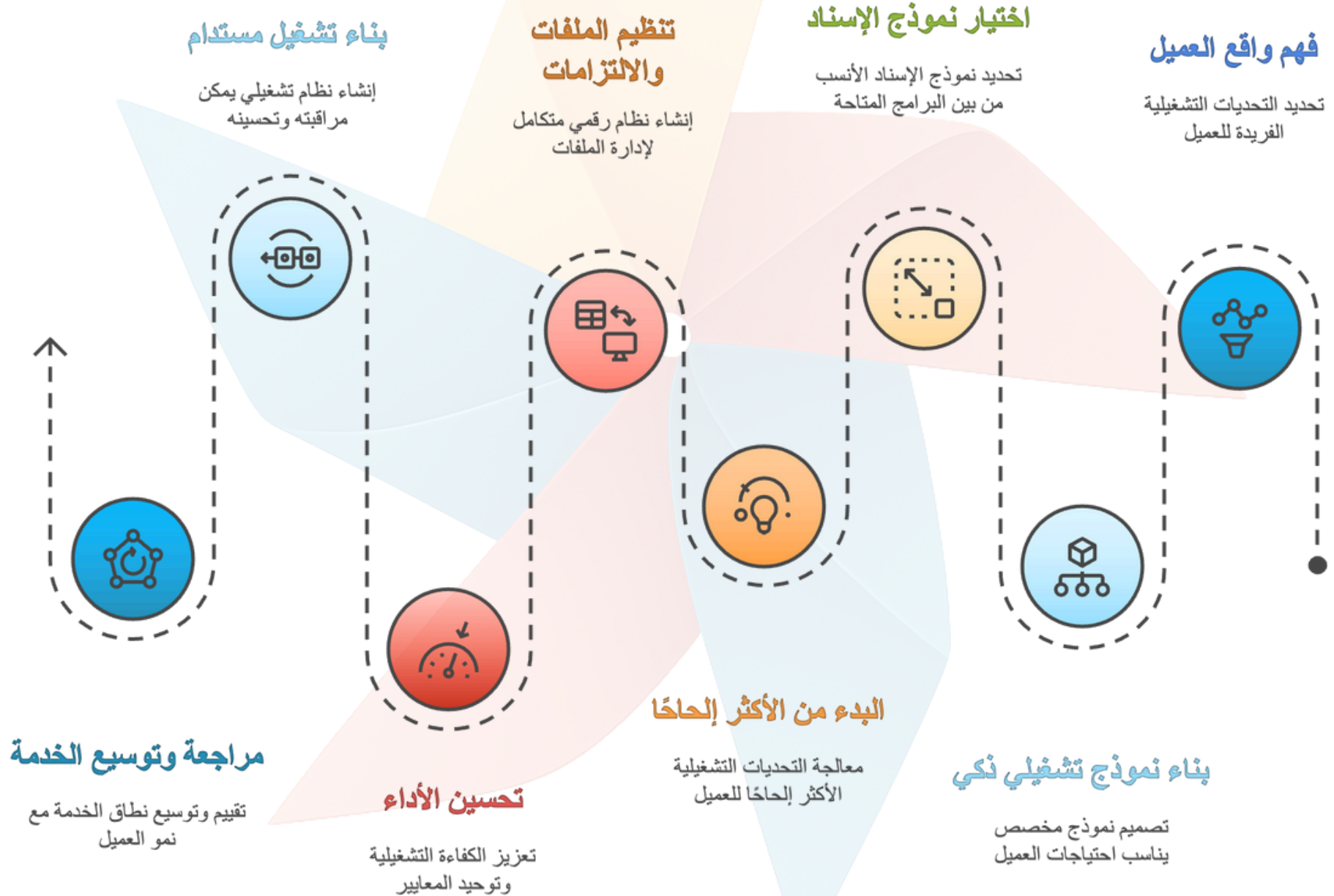
ما هي الخدمة القيادية التي يمكن اختيارها؟



ملخص برامج الإسناد الإداري

البرنامج	طبيعة البرنامج	النطاق التشغيلي	أسلوب التعاقد	لمن	أمثلة
ريادة – برنامج الإسناد التشغيلي اليومي	تشغيل إداري وتشغيلي يومي للموارد البشرية والمعاملات الحكومية والمهام الإدارية المتكررة	إدارة المعاملات الحكومية، تشغيل الموارد البشرية التشغيلية، المهام الإدارية، المتابعة والأرشفة، ضبط الامتثال التشغيلي	اشتراك تشغيلي شهري برصيد تشغيل عادل، مع إمكانية اتفاقيات خاصة لمهام محددة عند الحاجة	المنشآت التي لديها ضغط يومي في المعاملات والموارد البشرية وتحتاج ذراع تشغيل ثابتًا بدل الاعتماد على موظف واحد	متابعة قوى ومقيم والتأمينات، إدارة الإجازات والبيانات، خطابات الموارد البشرية، متابعة التراخيص والمواعيد
استدامة – برنامج مشاريع التأسيس والحوكمة والاستدامة المؤسسية	مشاريع مؤسسية عميقة تبني "العظم التشغيلي" للمنشأة	تأسيس الكيان وتفعيل الأنظمة الحكومية، تصميم السياسات والإجراءات والنماذج، مصفوفات المسؤوليات RACI، مشاريع إدارة المخاطر، جاهزية للنمو والاستثمار	عقود مشاريع محددة النطاق والمدة (Project-based) حسب مخرجات واضحة وجدول زمنية متفق عليها	المنشآت التي تؤسس من الصفر، أو تعيد الهيكلة، أو تستعد للنمو والاستثمار وتحتاج نموذج تشغيل وحوكمة واضح	مشروع تأسيس منشأة جديدة، مشروع حوكمة وتشغيل، إعداد سياسات وإجراءات، إعداد سجل مخاطر، تجهيز ملفات المستثمرين
القيادة – برنامج الخدمات الاستشارية والقيادية المتقدمة	خدمات استشارية وقيادية تعالج الملفات المعقدة وتدعم القرار	استشارات قانونية ومالية تشغيلية، تحليل تعثر العمليات، تنظيم التعاقدات الكبرى، وساطة وتسوية، تخطيط استراتيجي، تمكين القيادات	اتفاقيات استشارية (Retainer أو مهام محددة) بحسب طبيعة الملف وعمقه	الملاك ومجالس الإدارة والإدارات التنفيذية التي تواجه قرارات مصيرية أو تعقيدًا عاليًا أو تحولًا في الأعمال	مراجعة نموذج العمل قبل التوسع، قراءة عقود رئيسية، حل تعثر تشغيلي، وساطة في شراكات، تمكين فرق HR والامتثال قياديًا

رحلة الإسناد الإداري حول واقع العمل



اتفاقية مستوى الخدمة (SLA)

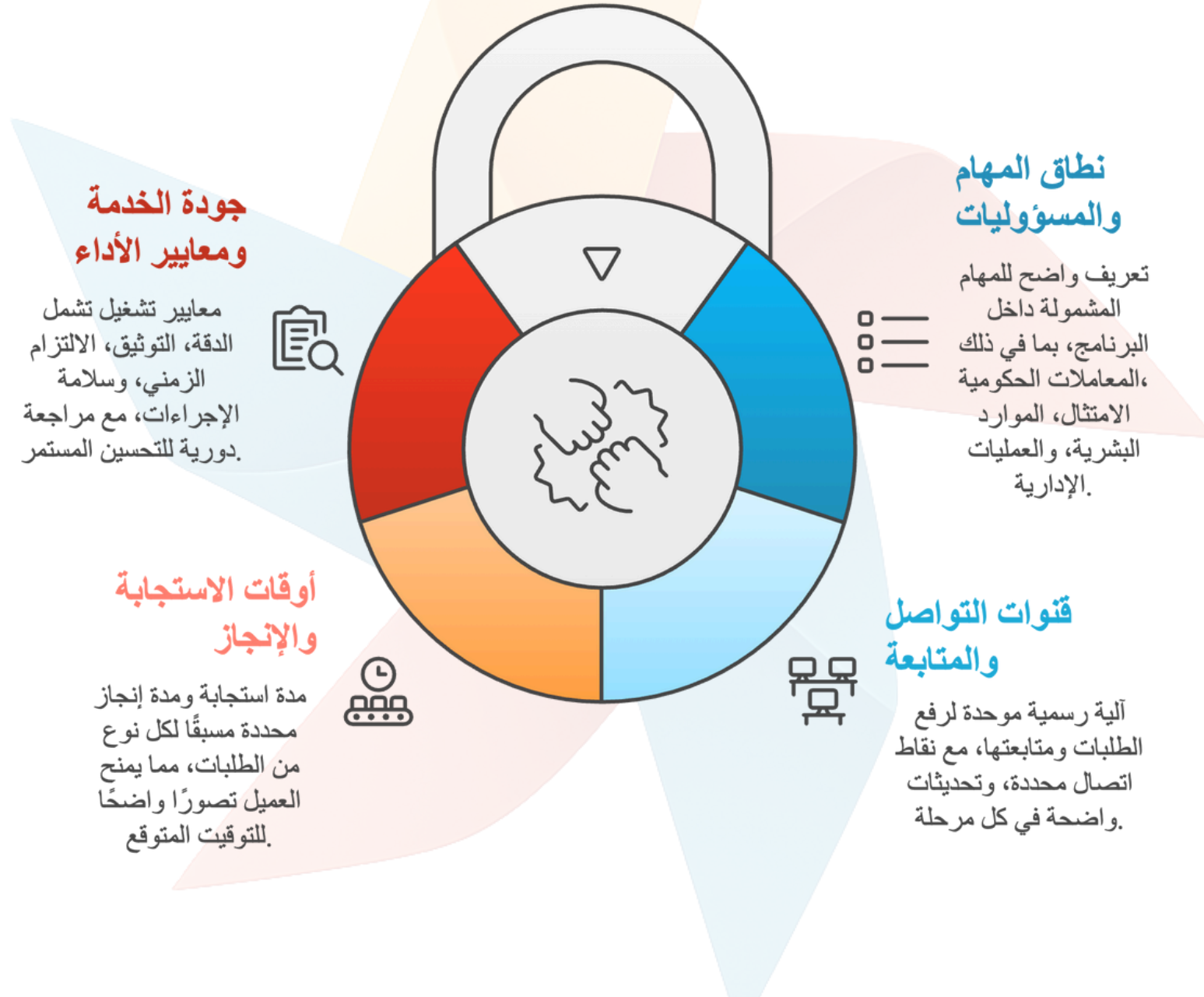
تستخدم «مختصر الأعمال» اتفاقية مستوى خدمة واضحة تضبط العلاقة التشغيلية مع العميل، وتحول الخدمة إلى نموذج عمل منظم وقابل للقياس والتطوير.

- نطاق عمل محدد: تعريف دقيق للمهام والمسؤوليات وحدود الخدمة داخل البرامج المختلفة.
 - تواصل منظم: قنوات رسمية لرفع الطلبات ومتابعتها مع نقاط اتصال واضحة.
 - أمانة استجابة وإنجاز معروفة: لكل نوع طلب أطر زمنية متفق عليها تمنع الغموض والتأخير.
 - معايير جودة قابلة للقياس: تشغيل مبني على الدقة، التوثيق، والالتزام الزمني مع مراجعة وتحسين مستمر.
- بهذا تصبح الـ SLA ضماناً لحقوق العميل، وضماناً لمستوى التشغيل واستقراره في آن واحد.

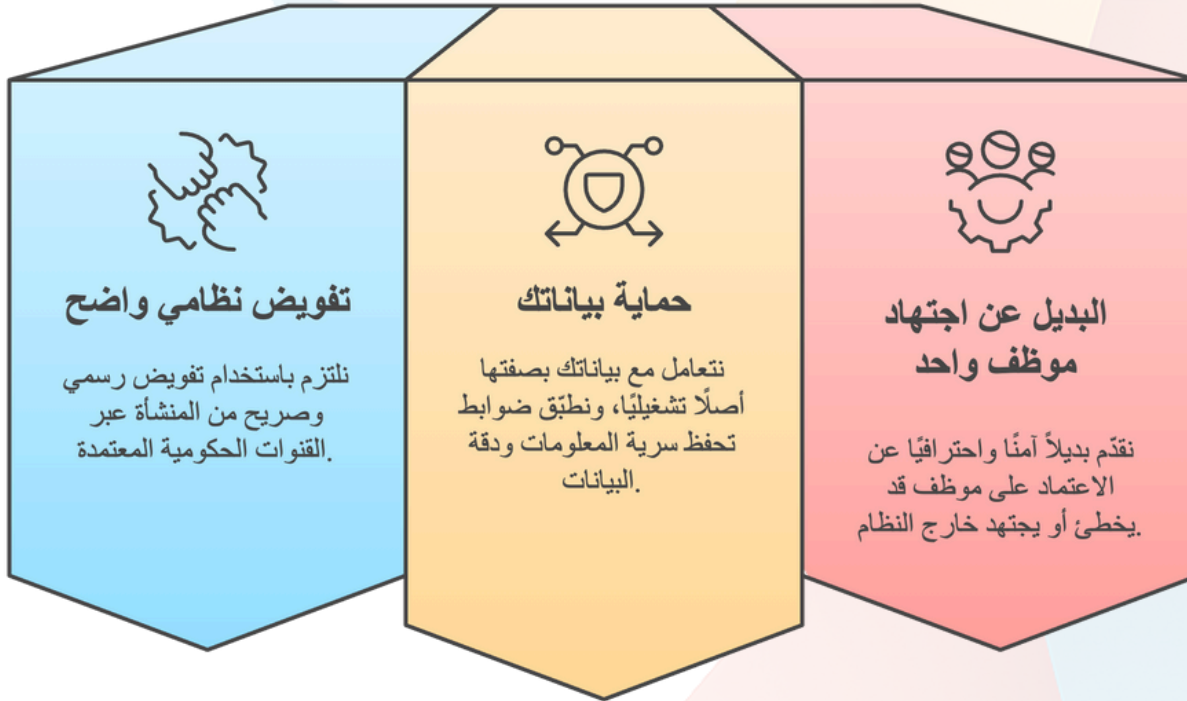
القيمة التشغيلية لاتفاقية مستوى الخدمة (SLA)



إطار اتفاقية مستوى الخدمة (SLA)



حماية البيانات وحوكمة الوصول



تتعامل «مختصر الأعمال» مع بيانات العميل كأصل تشغيلي حساس، وتبني حوله نموذجاً واضحاً لحوكمة الوصول بدل الاجتهادات الفردية أو الحسابات المشتركة.

- **تفويض نظامي وصلاحيات رسمية فقط:** نعمل عبر تفويضات معتمدة وحسابات تشغيلية مستقلة، لا عبر كلمات مرور شخصية أو وصول غير مصرح به.

- **ضوابط تحفظ سرية ودقة البيانات:** كل إجراء موثق وقابل للتتبع، بما يقلل الأخطاء ويحمي المنشأة من تبعاتها النظامية والتشغيلية.

- **بديل مهني عن الاعتماد على موظف واحد:** طبقات من الصلاحيات والمراجعة تمنع الأخطاء الفردية ذات الأثر الكبير (مثل عقود أو بيانات حساسة).

- **تشغيل آمن يمكن مراجعته:** علاقة قائمة على بيانات محمية، وإجراءات موثوقة، ومسؤولية تشغيلية واضحة.

فريق مختصر الأعمال



نموذج فريق مختصر الأعمال

شبكة المستشارين المتخصصين

يقدم الخبرة المتخصصة
والمشورة

المؤسس والمدير التنفيذي

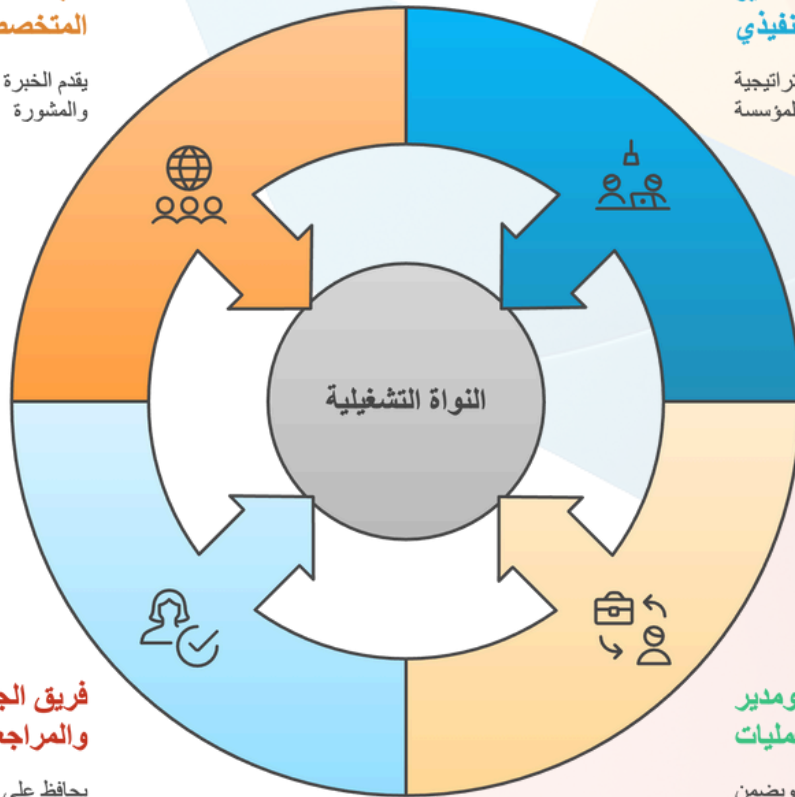
يقود الرؤية والاستراتيجية
للمؤسسة

الشريك ومدير العمليات

يدير العمليات اليومية ويضمن
الكفاءة

فريق الجودة والمراجعة

يحافظ على معايير الجودة
ويجري المراجعات



يقف خلف «مختصر الأعمال» فريق تنفيذي صغير ورشيق يجمع بين خبرة تشغيلية تتجاوز 25 سنة، ونظام عمل منظم، وشبكة مستشارين متخصصين في الأنظمة الحكومية والقطاعات المختلفة، ليقدم تشغيلًا يمكن الاعتماد عليه لاجتياز التعقيد الإداري والامتثال.

- **المؤسس والمدير التنفيذي:** خبرة +25 سنة في بناء الأنظمة والتطوير المؤسسي وتحويل الرؤية إلى تشغيل يومي مستقر.
- **الشريك ومدير العمليات:** قائد تشغيلي وتقني بخبرة مباشرة في الموارد البشرية والامتثال والعلاقات الحكومية والتحول الرقمي.
- **النواة التشغيلية:** «غرفة تشغيل» لإدارة طلبات العملاء وتشغيل النماذج المتفق عليها والتنسيق مع الجهات الرسمية.
- **فريق الجودة والمراجعة:** يدقق المعاملات، يضمن الالتزام بالأنظمة، ويحسن النماذج بناءً على الملاحظات المتكررة.
- **شبكة المستشارين:** خبرات متخصصة في الأنظمة الحكومية والقطاعات الحساسة لدعم القرارات والملفات المعقدة عند الحاجة.



مختصر
Mukhtsr

قريبون منكم

